



---

## *Kommunale Wärmeplanung für die Gemeinde Lam*

### Veröffentlichung Ergebnisse Bestandsanalyse gemäß §15 Wärmeplanungsgesetz

Die Analyse des Ist-Zustandes im Rahmen der Kommunalen Wärmeplanung ist weitestgehend abgeschlossen. Änderungen können weiterhin über die Projektphasen hinweg im Rahmen der Akteursbeteiligung vorgenommen werden. Die nachfolgend vorgestellten Ergebnisse sind als vorläufig zu betrachten.

Für die Bestandsanalyse wurden vielfältige Datenquellen ausgewertet, wobei der Fokus auf Verbrauchsdaten lag. Der Datenschutz hatte oberste Priorität: Die Daten wurden ausschließlich in einem geschützten Bereich verarbeitet, der nur einem kleinen Kreis der Projektbeteiligten zugänglich ist. Die Erhebung erfolgte aggregiert, sodass kein Rückschluss auf Einzelpersonen möglich ist. Als kleinste Einheit dienen eigens definierte Gebäudeblöcke, die jeweils mindestens fünf beheizte private Gebäude umfassen.

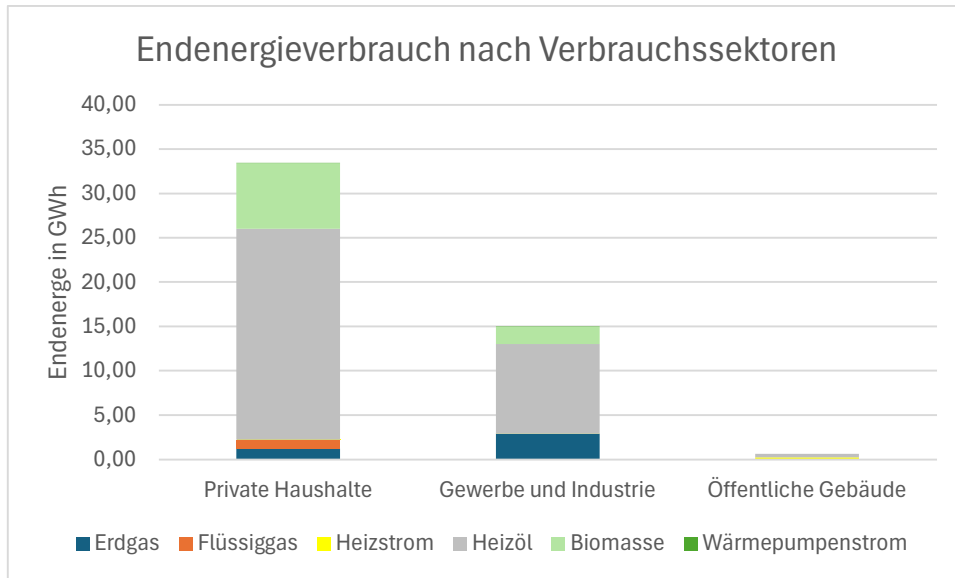
#### **1. Ziele**

Das Ziel der Bestandsanalyse ist die Erfassung und Bewertung der aktuellen Wärmeversorgungssituation als Grundlage für die Entwicklung von Zielszenarien. Dazu gehört die Ermittlung des aktuellen Wärmebedarfs und -verbrauchs, die Analyse bestehender Wärmeerzeugungsanlagen sowie die Erfassung relevanter Energieinfrastrukturen im beplanten Gebiet.

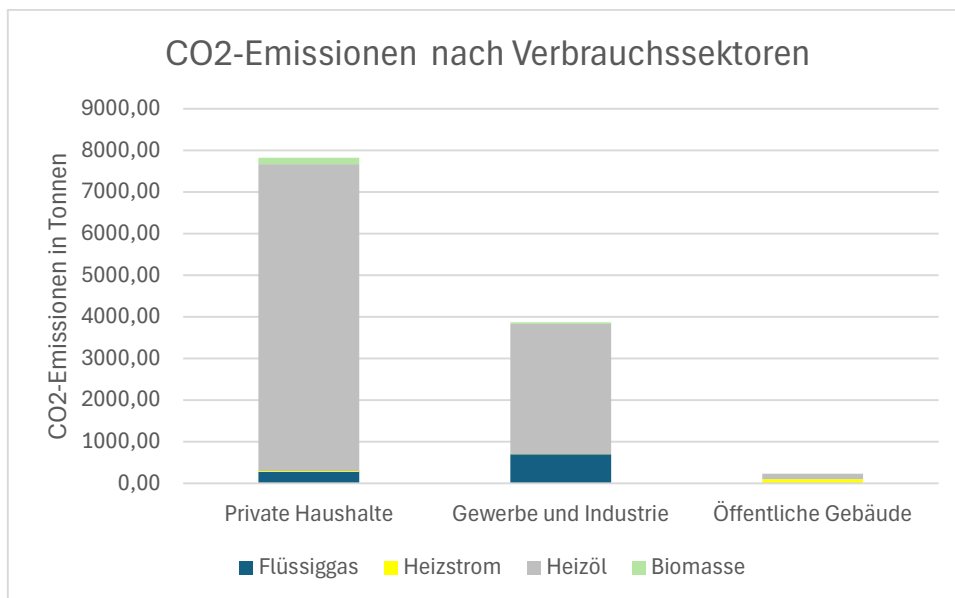


## 2. Textliche und grafische Darstellungen der Bestandsanalyse

### 1. Endenergieverbrauch nach Energieträger und Endenergiesektoren:

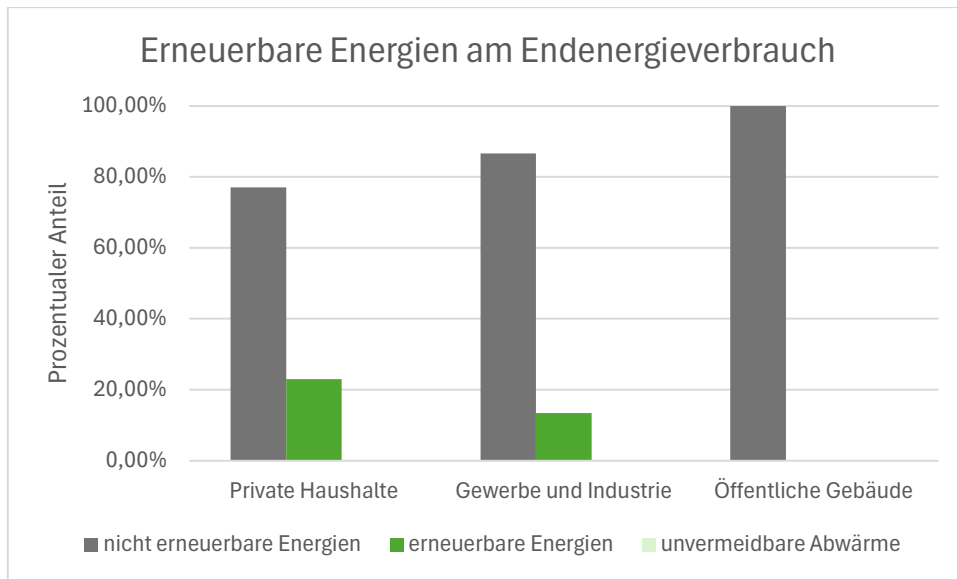


### 2. Treibhausgasemissionen in Tonnen Kohlenstoffdioxid-Äquivalent:

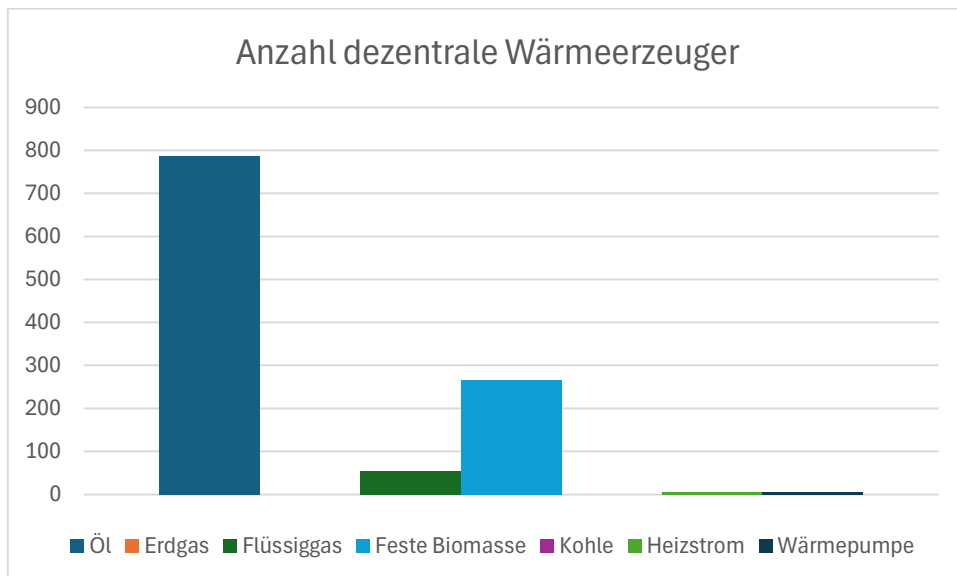




3. Anteil erneuerbarer Energien und unvermeidbare Abwärme am Endenergieverbrauch:



4. Anzahl dezentraler Wärmeerzeuger nach Art Wärmeerzeugung

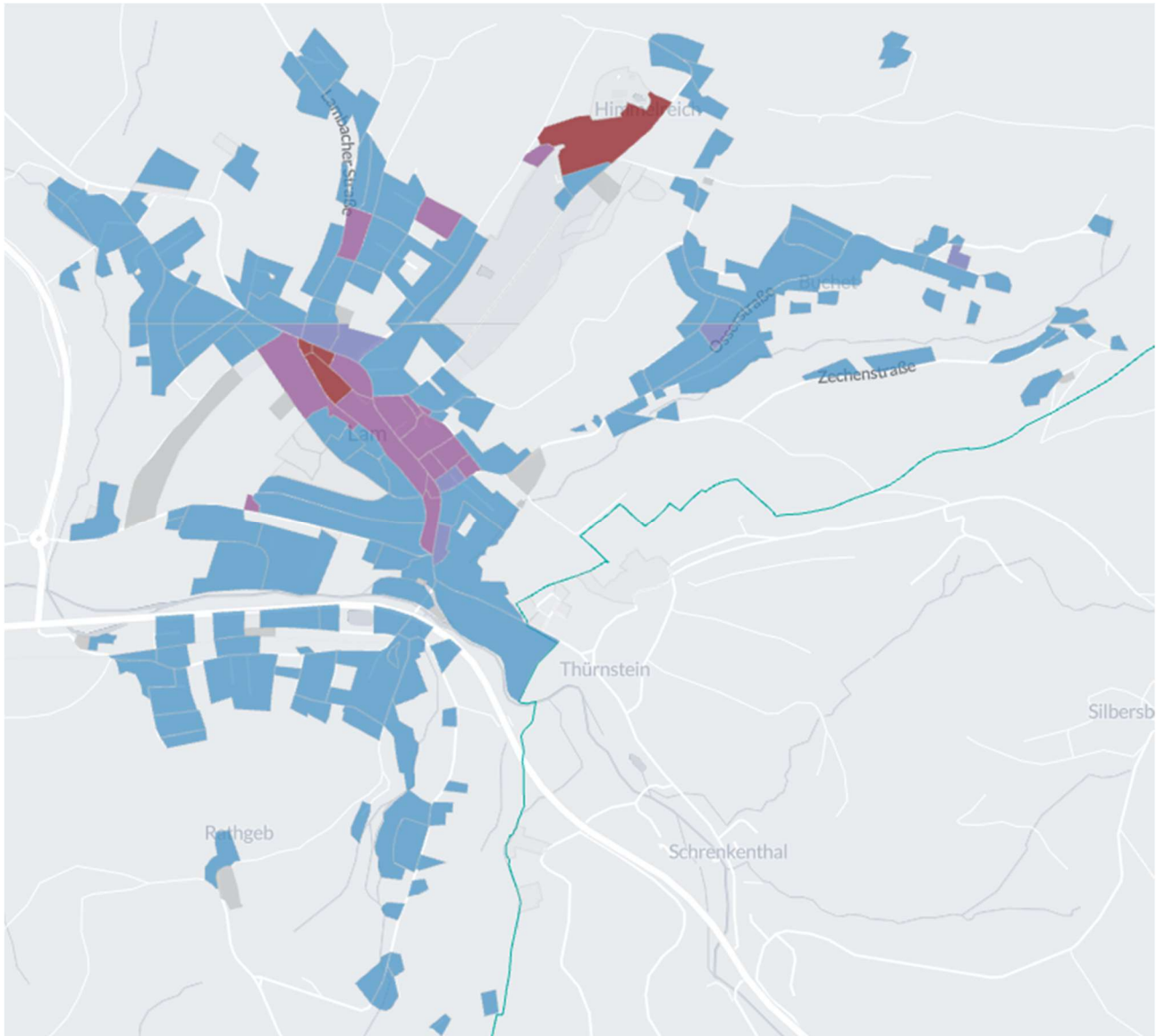




### 3. Kartografische Darstellungen der Bestandsanalyse

#### 1. Wärmebedarfsdichten in MWh/ha:

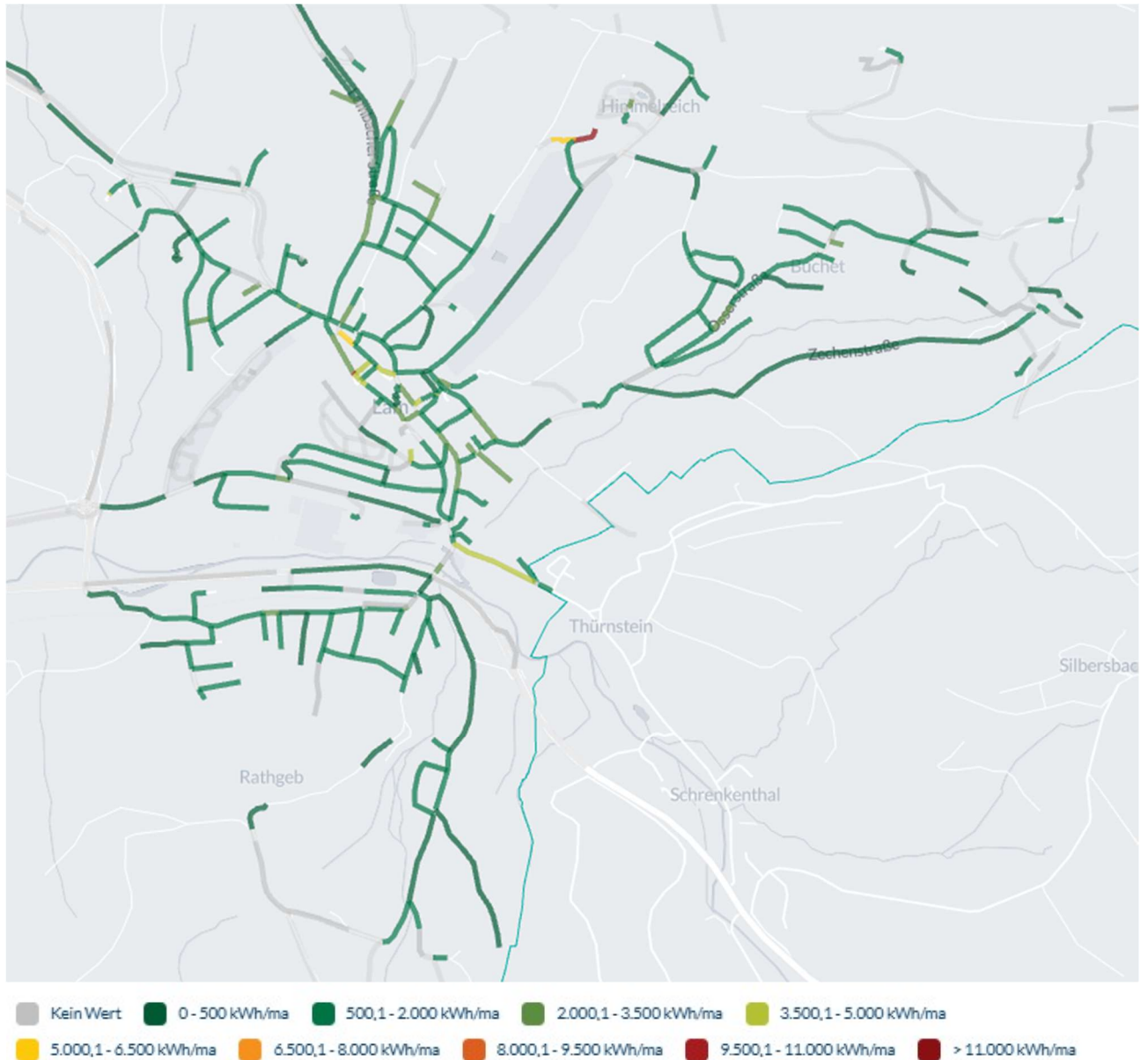
Markt Lam:





## 2. Wärmeliniendichten in kWh pro Meter:

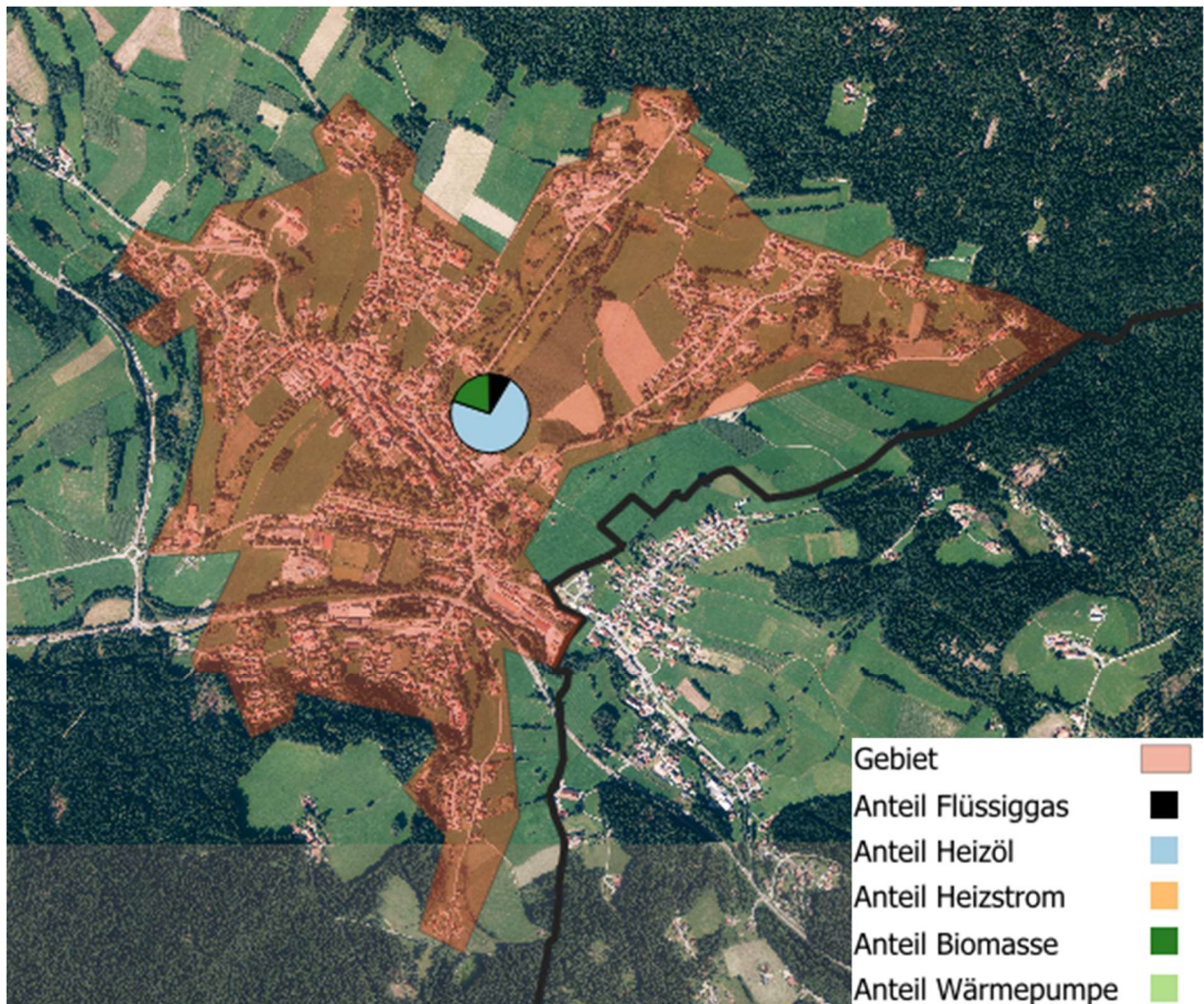
Markt Lam:





### 3. Anteil Energieträger am Endenergieverbrauch:

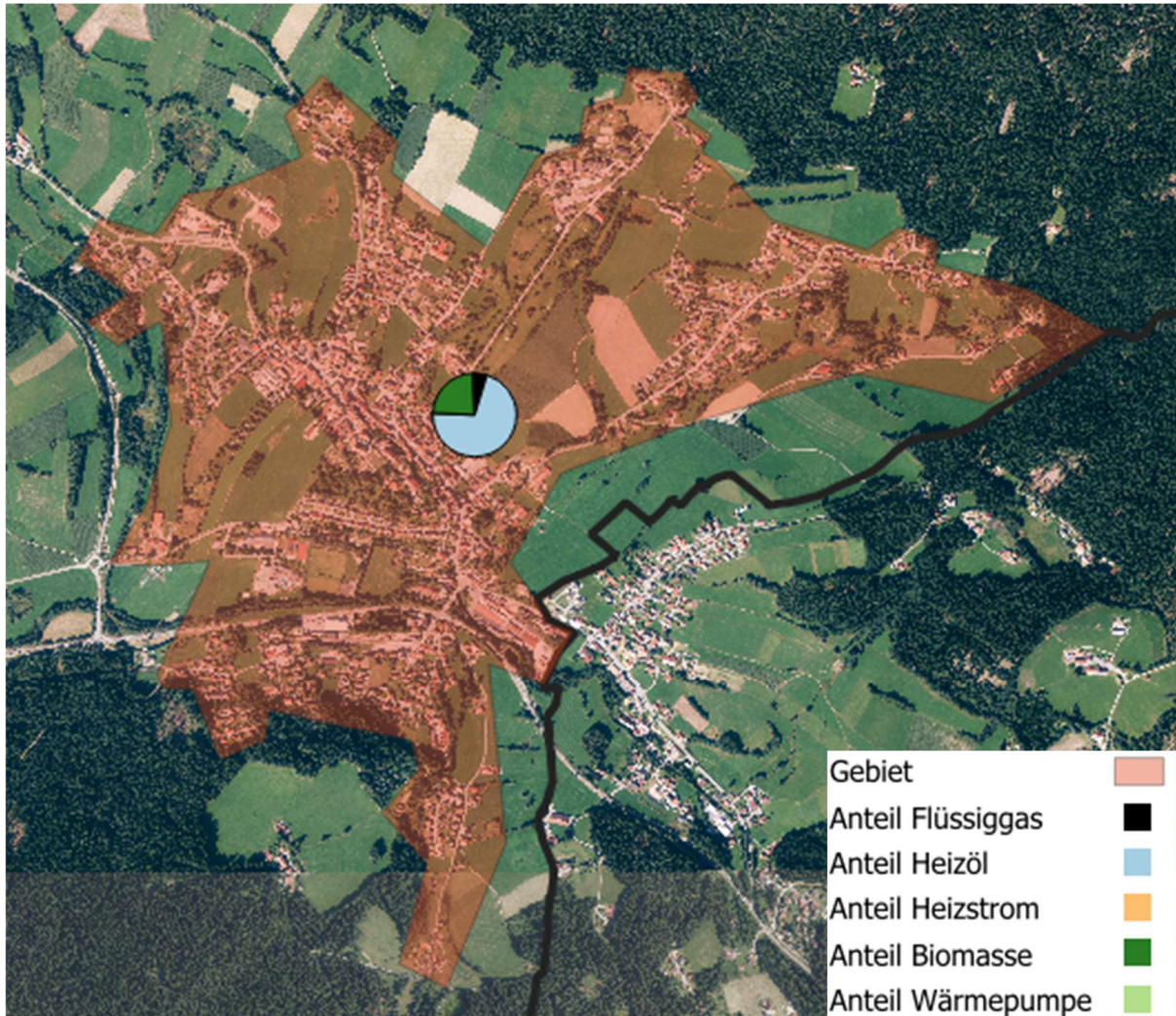
Markt Lam:





#### 4. Anzahl der dezentralen Wärmeerzeuger

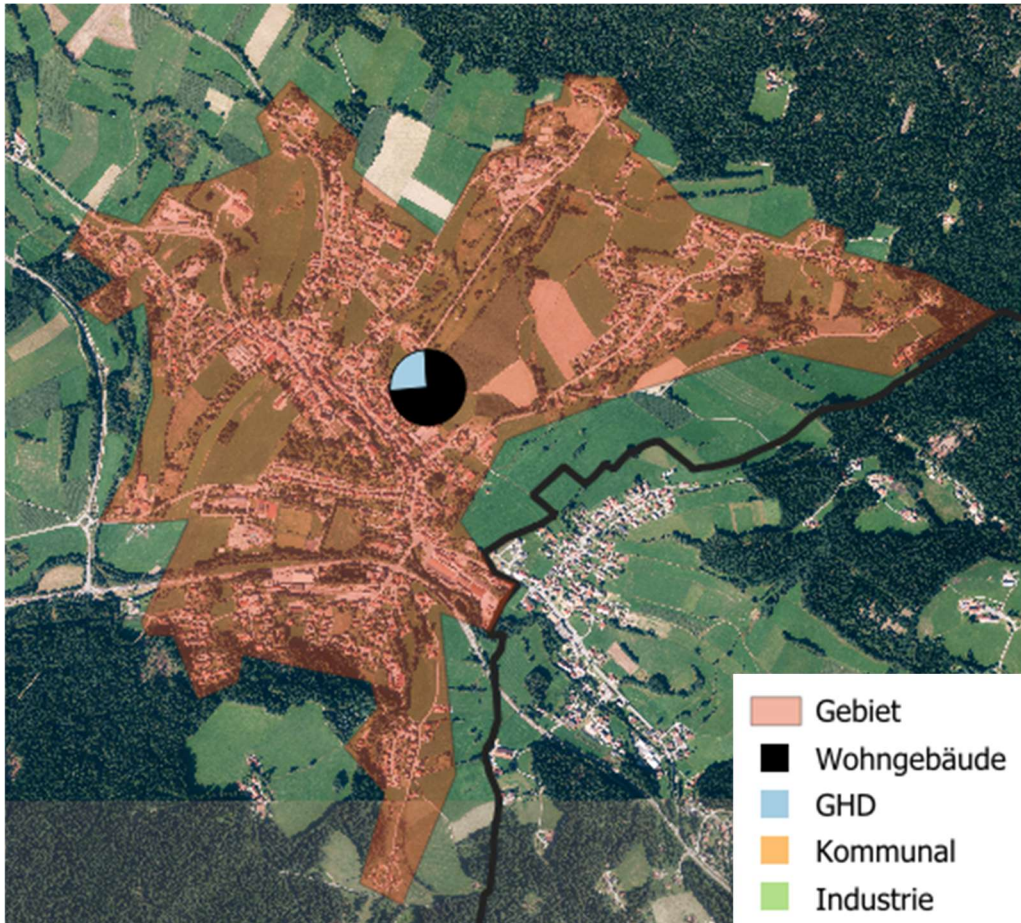
Markt Lam:





## 5. Überwiegender Gebäudetyp

Markt Lam:





## 6. Überwiegende Baualterklasse

Markt Lam:

